

Zveřejnění záměru práva stavby

Zveřejnění záměru práva stavby podle ustanovení § 39 zák. č. 128/2000 Sb., o obcích, ve znění pozdějších předpisů:

- zřízení sjezdu z p. č. 878/15 a 66/5 přes pozemek ve vlastnictví Obce Pohoří, p. č. 66/13 v k. ú. Pohoří u Dobrušky

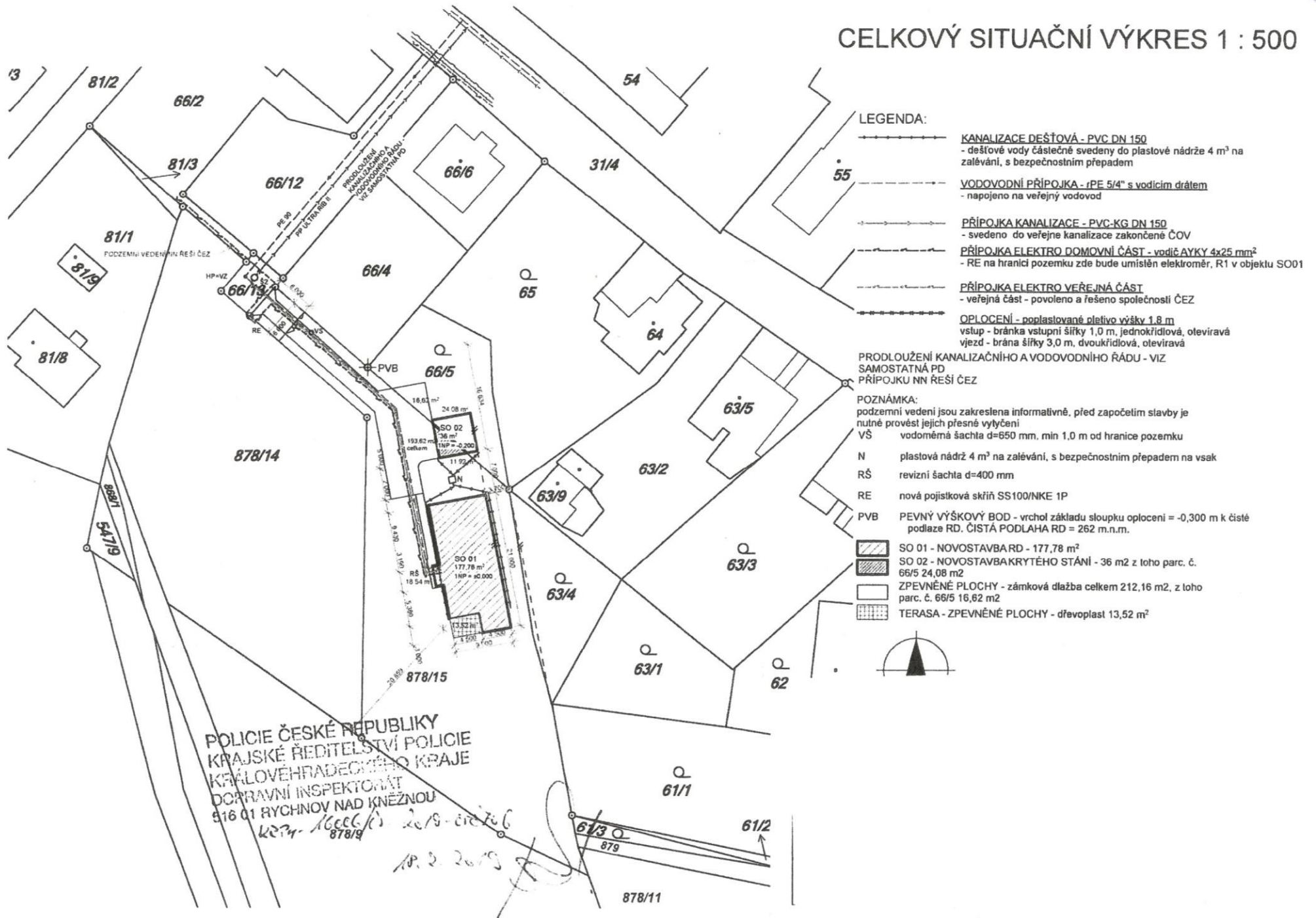
V Pohoří dne 1.3.2019

Helena Suchánková, starostka

Vyvěšeno: *1.3.2019*

Sejmuto:

CELKOVÝ SITUAČNÍ VÝKRES 1 : 500



LEGENDA:

- KANALIZACE DEŠŤOVÁ - PVC DN 150**
- dešťové vody částečně svedeny do plastové nádrže 4 m³ na zalévání, s bezpečnostním přepadem
- VODOVODNÍ PŘÍPOJKA - rPE 5/4" s vodícím drátem**
- napojeno na veřejný vodovod
- PŘÍPOJKA KANALIZACE - PVC-KG DN 150**
- svedeno do veřejné kanalizace zakončené ČOV
- PŘÍPOJKA ELEKTRO DOMOVNÍ ČÁST - vodič AVKY 4x25 mm²**
- RE na hranici pozemku zde bude umístěn elektroměr, R1 v objektu SO01
- PŘÍPOJKA ELEKTRO VEŘEJNÁ ČÁST**
- veřejná část - povoleno a řešeno společností ČEZ
- OPLOČENÍ - poplastované pletivo výšky 1,8 m**
vstup - bránka vstupní šířky 1,0 m, jednokřídlová, otevíravá
jezd - brána šířky 3,0 m, dvoukřídlová, otevíravá

PRODLOUŽENÍ KANALIZAČNÍHO A VODOVODNÍHO ŘÁDU - VIZ SAMOSTATNÁ PD PŘÍPOJKU NN ŘEŠÍ ČEZ

- POZNÁMKA:**
podzemní vedení jsou zakreslena informativně, před započatím stavby je nutné provést jejich přesné vytyčení
- VŠ vodoměrná šachta d=650 mm, min 1,0 m od hranice pozemku
 - N plastová nádrž 4 m³ na zalévání, s bezpečnostním přepadem na vsak
 - RŠ revizní šachta d=400 mm
 - RE nová pojistková skříň SS100/NKE 1P
 - PVB PEVNÝ VÝŠKOVÝ BOD - vrchol základu sloupku oplocení = -0,300 m k čisté podlaže RD. ČISTÁ PODLAHA RD = 262 m.n.m.

- SO 01 - NOVOSTAVBAR D - 177,78 m²
- SO 02 - NOVOSTAVBA KRYTÉHO STÁNÍ - 36 m² z toho parc. č. 66/5 24,08 m²
- ZPEVNĚNÉ PLOCHY - zámková dlažba celkem 212,16 m², z toho parc. č. 66/5 16,62 m²
- TERASA - ZPEVNĚNÉ PLOCHY - dřevoplast 13,52 m²



POLICIE ČESKÉ REPUBLIKY
KRAJSKÉ ŘEDITELSTVÍ POLICIE
KRAJE
DOPRAVNÍ INSPEKTORÁT
816 01 RYCHNOV NAD KNEŽNOU
2019-08-26
878/9

878/11